



塩原温泉紅葉情報

2016.11.09版

撮影日：2016.11.08

塩原温泉郷は、高原山麓からの紅葉前線と、渓谷からの紅葉前線が重なり合い・・・
 只今、錦秋の渓谷「もみじの谷塩原温泉郷」となっております。紅葉の錦絵巻の舞台は、
 「箒川渓谷遊歩道やしおコースから回顧コース」、「大正浪漫街道（旧国道400号線）」へと、
 箒川渓谷の下流へと移行して行きます。
 標高差がある塩原温泉だからこそ、色々な瞬間の、秋の森を堪能できるのです。

◆塩原渓谷遊歩道 回顧コース



「回顧の吊橋」



「回顧の吊橋」から箒川ダム方面を望む



コース観瀑台より「回顧の滝」

◆大正浪漫街道(旧国道400号線)



大正浪漫街道（旧国道400号線）

やしおコース「箒川ダム園地」より
箒川渓谷（稚児が淵）方面を望む

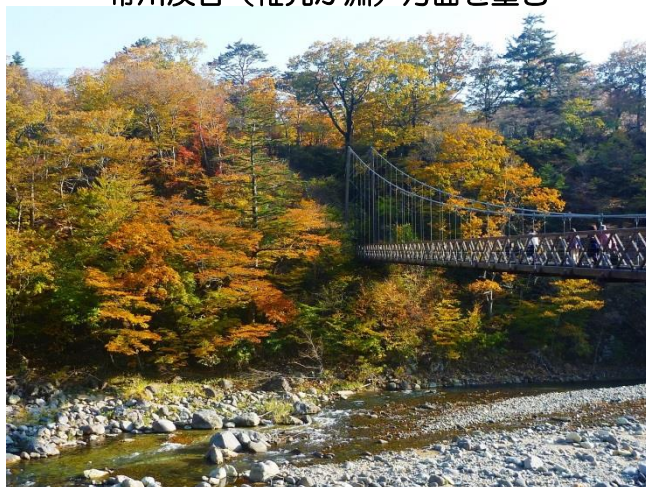
◆塩原渓谷遊歩道 やしおコース



やしおコース箒川ダム周辺の渓谷



「福渡橋」から天狗岩、箒川渓谷を望む。



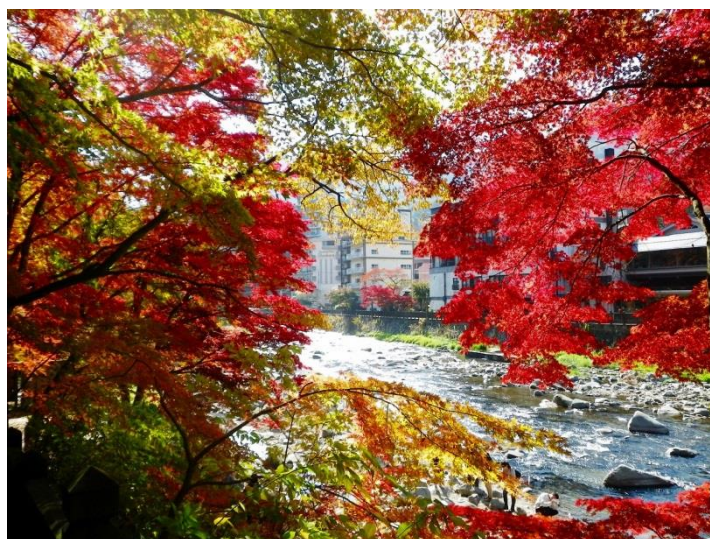
「七ツ岩吊橋」（塩釜温泉地区）



「山ゆりの吊橋」（畑下温泉地区）



「紅の吊橋」（古町温泉地区）



「紅の吊橋」を渡り、紅葉の森から温泉街を望む

吊橋や橋の上から
 渓谷の紅葉を堪能！

◆いざ、塩原温泉郷へ！

遊歩道や吊橋を経由して、渓谷の森
 や温泉街で「紅葉狩り」。きっとお気に
 入りのポイントがあるはずです。

◆日塩もみじライン



日塩もみじライン（通称：大曲）

（※車道となります。マナーを守り安全に散策してください。）

◆塩那スカイライン



中腹くらいまでが見頃です！「土平園地」付近は、晩秋の森を堪能。秋の季節の移り変わりをすることができます。

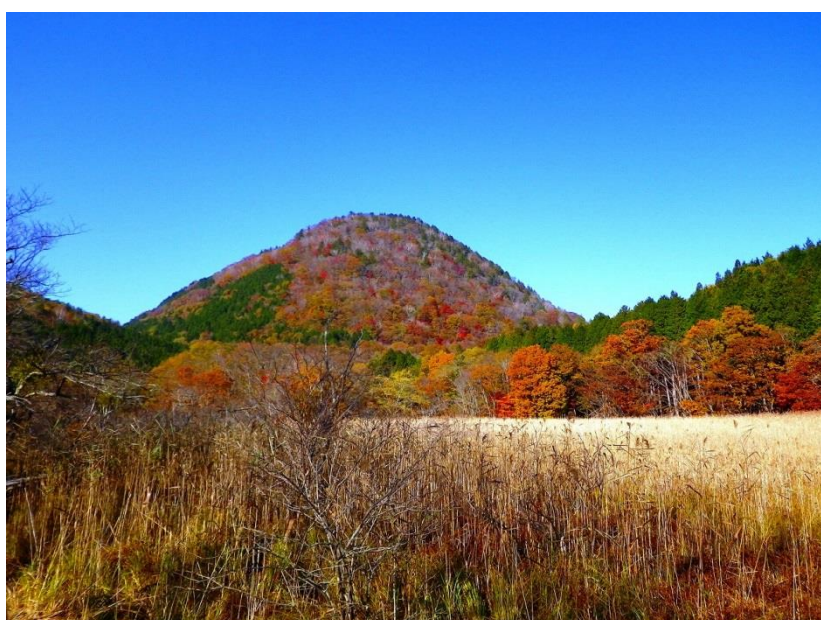


中腹付近の紅葉

《晩秋の森へのフロローク》

塩原自然研究路（奥塩原温泉地区）では、静かな「晩秋」の森を堪能できます。
 森の高木の紅葉が落葉し、落葉を踏みしめながら、低木の紅葉を楽しむ！
 カエデ類の種類が多い塩原の森ならではの、晩秋の紅葉狩り！お勧めです。
 標高差がある、塩原温泉だからこそ、日々変化する秋の森を堪能できるのです。

◆塩原自然研究路(大沼公園) 大沼



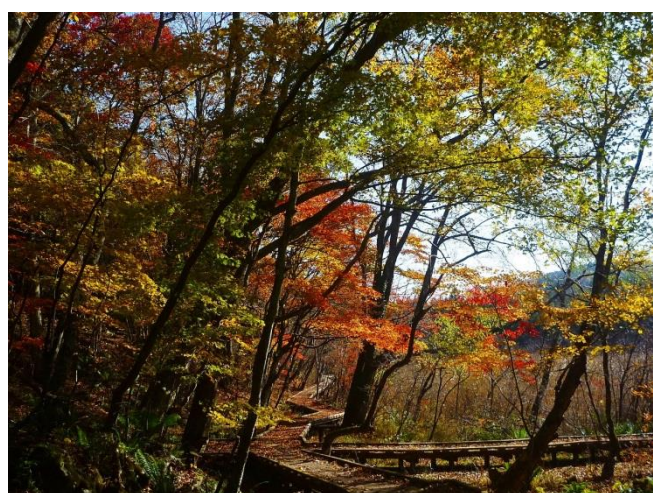
大沼散策路、中央付近より「新湯富士」を望む。



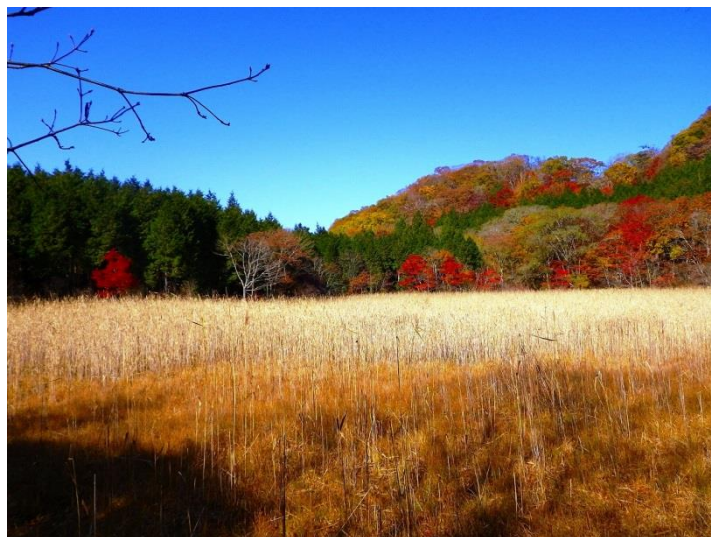
中央木橋から大沼を望む。

晩秋の森...
 その静寂を堪能！

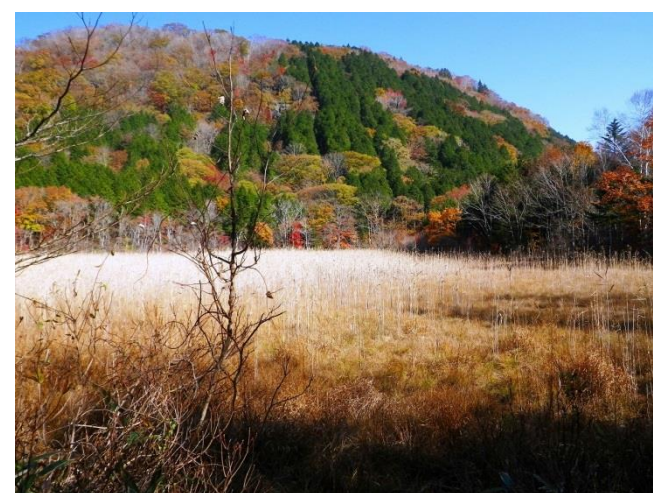
ヨシ沼



駐車場からヨシ沼へ



ヨシ沼散策路から



ヨシ沼散策路から新湯富士を望む。

◆秋の森を散策する際は、暖かい服装で！
 一枚大目に、羽織るものをご持参して散策しましょう。

自然公園利用マナーを守って紅葉狩り！

塩原温泉ビジターセンター