

塩原温泉紅葉情報

2014.10.27 (撮影日: 10月26日)



自然研究路の紅葉状況 (奥塩原新湯温泉から前山歩道へ)



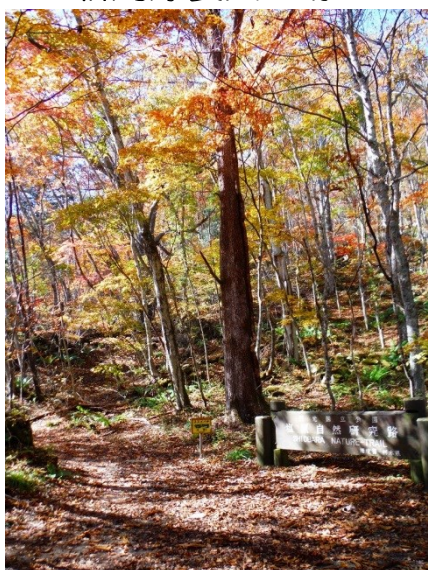
新湯爆裂火口跡



自然研究路 (新湯地区)



ヨシ沼からの新湯富士



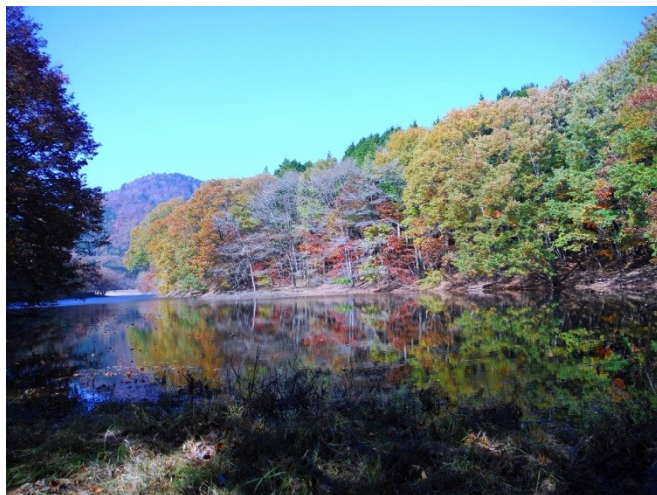
自然研究路 (大沼入口)



大沼園地



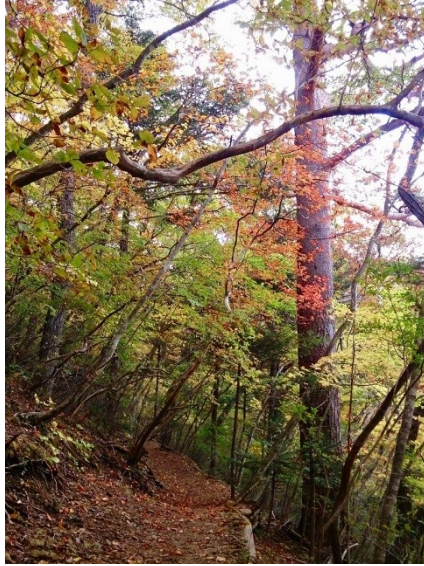
大沼からの新湯富士



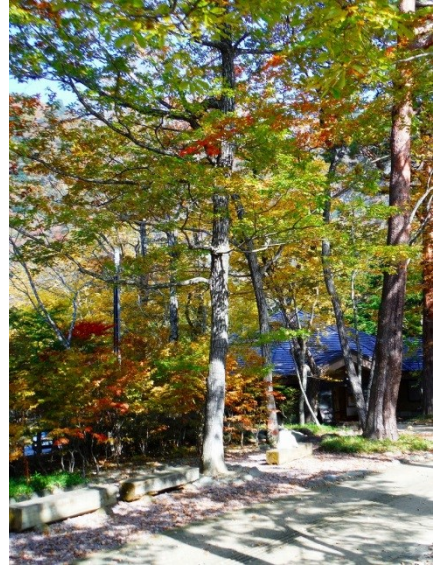
大沼自然歩道より



仙人岩吊橋（前山歩道）



前山歩道



塩原温泉ビジターセンター

今回は、塩原自然研究路をご案内させていただきました。
晩秋から錦秋といろいろな紅葉が楽しめます。

高原山麓（ハンターマウンテン塩原の山頂から）



カラマツの黄葉が見頃！

**このところ、日々秋が深まってきました。
どうでしたか？ 今週の塩原温泉郷紅葉ウォッチングは。
塩原の森で、素晴らしい秋を探してください！
塩原の森は、皆様のお越しをお待ちしております。**

「日塩紅葉ライン」は、ハンターマウンテン付近の標高で見頃です。
「塩那スカイライン」は今が見頃!! 「国道400号」見頃。

安全運転で、紅葉のドライブをしてください。

来週には、どこがよくなるでしょうか？お楽しみ！



塩原温泉ビジターセンター