

塩原温泉紅葉情報



2016.11.17 版

撮影日：2016.11.17

《晩秋の森へのフロッグ》

塩原自然研究路（奥塩原温泉地区）では、静かな「晩秋」の森を堪能できます。落葉を踏みしめながら、森を散策。季節の移ろいを感じることができますよ。標高差がある、塩原温泉郷だからこそ、日々変化する四季の森を堪能できるのです。

◆塩原自然研究路(大沼公園) 大沼



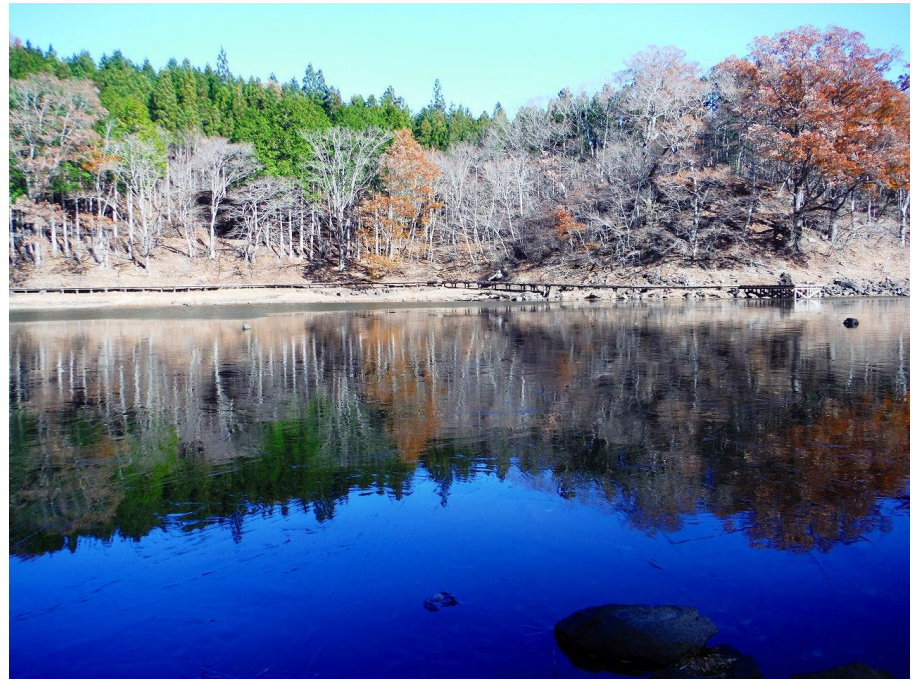
大沼公園駐車場から、森を抜け大沼を目指します。



大沼散策路、中央木橋から「新湯富士」望む。



大沼散策路、中央木橋より大沼を望む。



大沼の湖面は氷が張っていました。

◆塩原自然研究路(大沼公園) ヨシ沼



ヤドリギの果実



ノイバラ（果実）



ツルリンドウ（果実）



ヨシ沼散策路から新湯富士を望む。

◆この時期の森を散策する際は、暖かい服装で！一枚大目に、羽織るものをご持参して散策しましょう。