

場 所	開 花 状 況
国道400号沿 (大正浪漫街道)	<p>山桜とトウゴクミツバツツジ咲く街道沿いの溪谷の森は、芽吹きから新緑の森へと日々変化しています。</p> <p>ヤマザクラ・トウゴクミツバツツジ・シロヤシオ・ヤマブキ・アブラチャン・ニフトコ・ユキヤナギ・カエデ類の花が開花しています。ヤマツツジの花開花間近です。</p>
塩原溪谷遊歩道 <small>みかえり</small> 回顧コース やしおコース	<p>溪谷の森では、山桜の花と共にトウゴクミツバツツジとシロヤシオの花が随所に開花！</p> <p>ヤマザクラ・トウゴクミツバツツジ・シロヤシオ・アブラチャン・クロモジ・ヤマブキ・ヒメウツギ・モミジイチゴ・ニガイチゴ・カエデ類の花が観察できます。</p> <p>ヒゲネワチガイソウ・ハルトラノオ・セントウソウ・ユリワサビ・ヒトリシズカ・ウスバサイシン・フタバアオイ・フデリンドウ・マムシグサ・カキドオシ・スミレ類の花が観察できます。ヤマツツジの花が間もなく開花です</p>
ビジターセンター周辺 前山歩道 天皇の間記念公園 七ツ岩吊橋周辺	<p>温泉街は桜の花に包まれています。</p> <p>お気に入りのスポットを探しながら温泉街散策！</p> <p>ヤマザクラ・トウゴクミツバツツジ・シロヤシオ・キブシ・ヤマブキ・クロモジ・カエデ類の花が観察できます。</p> <p>ヒトリシズカ・ヒゲネワチガイソウ・フデリンドウ・ウマノアシガタ・シャガ・ムラサキケマン・カキドオシ・スミレ類の花が観察できます。</p> <p>5/8から塩原温泉妙雲寺「ぼたんまつり」開催</p>
塩那スカイライン 日塩もみじライン	<p>塩那スカイラインでは、山桜とアカヤシオの花咲く山並みを堪能できます！</p> <p>アカヤシオ・ヤマザクラ・キブシ・フサザクラ・カエデ類の花が観察できます。</p>
塩原自然研究路 大沼公園 (大沼・ヨシ沼)	<p>探してください「雪解けの森」の春！</p> <p>ヤマザクラ・キブシ・フサザクラ・ハルニレ・ツノハシバミの花やカラマツの芽吹きが観察できます。</p> <p>バイカオウレン・キクザキイチゲ・ショウジョウバカマ・スミレ類の花が観察できます。</p> <p>◆アズマヒキガエルのカエル合戦がはじまりました。 静かに見守りましょう。</p> <p>◆大沼では、雪解けに伴い木道の一部が、水没している場所があります。</p> <p>◆散策・観察する時は、許可無く散策路・木道から降りたり、動植物の採取などを行わないよう、公園マナーを守りましょう。</p>

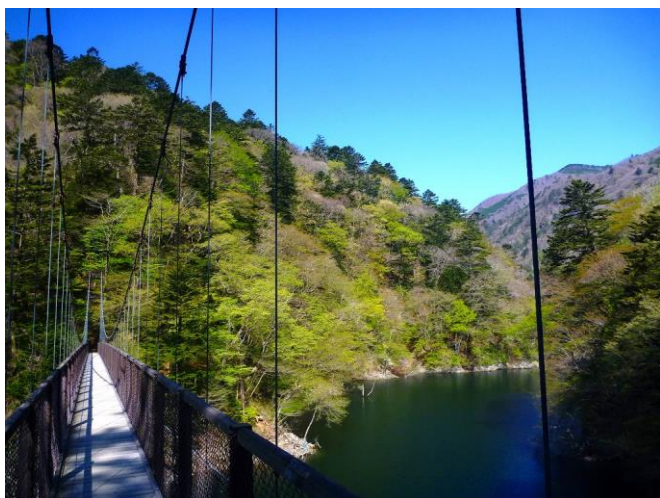
お問い合わせ

塩原温泉ビジターセンター TEL0287-32-3050

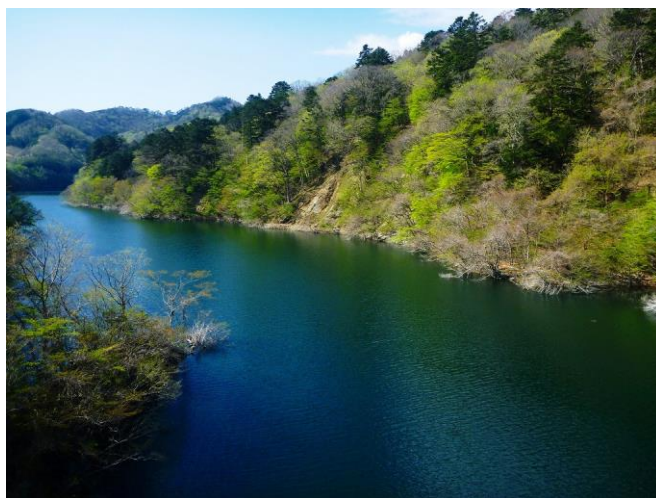
◆塩原溪谷遊歩道(回顧コース、やしおコース)

◆塩原自然研究路(前山コース 鹿股川溪谷)

塩原溪谷遊歩道にはじまる箒川溪谷沿いでは、山桜とトウゴクミツバツツジやシロヤシオの花も随所に開花しています。春の山野草を観察しながら遊歩道の森へ。サクラの花を楽しみながら温泉街散策。お勧めです。



回顧コース「回顧の吊橋」



回顧コース「回顧の吊橋」から箒川溪谷を望む



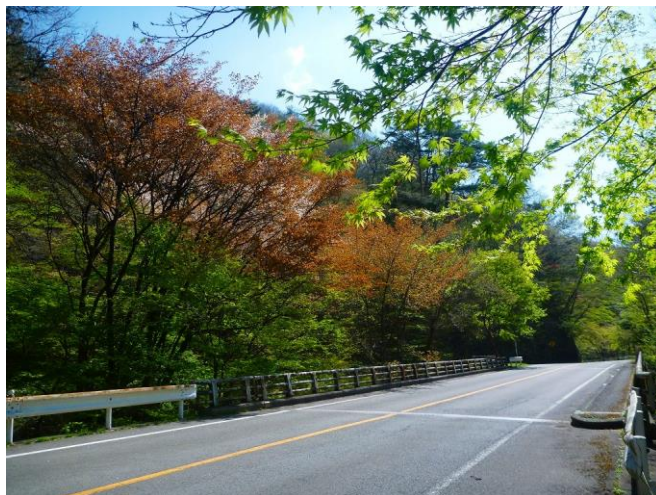
やしおコース (福渡地区)



前山歩道 (鹿股川溪谷)

◆大正浪漫街道(旧国道 400 号線)

塩原温泉郷へは国道 400 号線で。芽吹きから新緑に変わる溪谷の春をご覧になれます。



芽吹きの森に包まれる大正浪漫街道

◆遊歩道の森でのフィールドノート



シロヤシオ



シロヤシオ (拡大)



アブラチャン



トウゴクミツバツツジ



トウゴクミツバツツジ (拡大)



イタヤカエデの花



ヤマブキ



ヤマブキ (拡大)



クロモジの花



ヒゲネワチガイソウ



フデリンドウ



セントウソウ



ヒトリシズカ



ミヤマハコベ



ハルトラソウ



ウスバサイシン



フタバアオイ



フモトスミレ

◆塩原自然研究路(新湯富士、大沼、ヨシ沼)

「雪解けの森」では、生まれたての春を観察することができます。
この時期、塩原の森では、多種多様な春の移ろいを堪能できるのが魅力のひとつです。



中央木橋より新湯富士を望む



中央木橋より大沼を望む



木道からヨシ沼を望む



雪解けの森広がるヨシ沼散策路

◆大沼公園の森でのフィールドノート



ヤマザクラ



カラマツの芽吹き



キブシ



ハルニレの花



ショウジョウハカマ



バイカオウレン



カタクリ



キクザキイチゲ (白花)



キクザキイチゲ (紫花)

◆自然公園利用マナーを守って楽しく自然散策!