


塩原温泉フィールド情報

2017/07/30号

撮影日：7月28日、29日



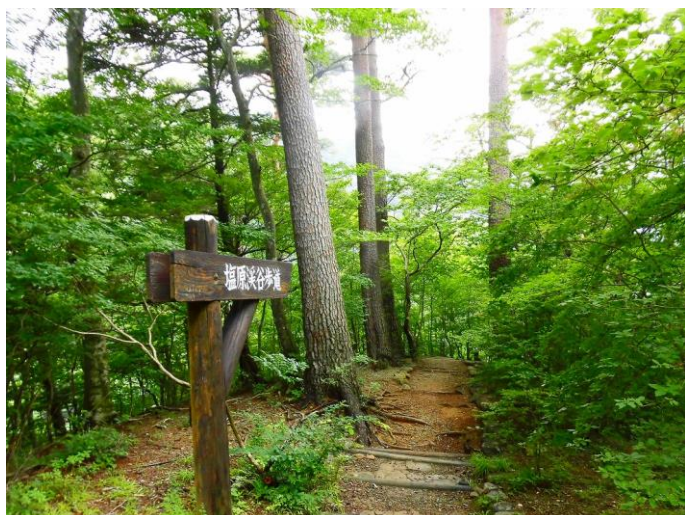
場 所	フィールド状況・散策ポイント
<p>塩原溪谷遊歩道 みかえり 回顧コース・やしおコース</p> <p>ビジターセンター周辺 前山歩道・七ツ岩吊橋周辺</p>	<p>夏の遊歩道を散策しながら いざ、イワタバコの花咲く溪谷の森へ！</p> <p>クサギ・リョウブ・ノリウツギ・ムラサキシキブ・ヤブムラサキ・タマアジサイ・ヤマアジサイ</p> <p>ヤマユリ・ノカンゾウ・ヤブカンゾウ・コバギボウシ・オカトラノオ・ネジバナ・ドクダミ・ホタルブクロ・キツネノボタン・ダイコンソウ・ヌスビトハギ・キツリフネ・ジャノヒゲ・ヘクソカズラ・クサボタン・ゲンノショウコウ・タマガワホトトギス・イワタバコ・ウワバミソウ・ミヤマカラマツソウ・ヒヨドリバナ・タマゴダケの花々が観察できます。</p>
<p>塩原自然研究路 (大沼・ヨシ沼)</p>  <p>《公園利用マナーを守りましょう》 散策・観察する時は、許可無く散策路・木道から降りたり、動植物の採取などの行為は禁止です。</p>	<p>大沼では、エゾミソハギの花が！ ハッチョウトンボが静かに飛翔するヨシ沼では、小さなモウセンゴケの花が！ 探してください。</p> <p>ノリウツギ・ムラサキシキブ・ヤブムラサキ・イワガラミ・ツルアジサイ・リョウブ・アワブキ・ハナヒリノキ・バイカツツジ・ナツハゼ（果実）</p> <p>ハナニガナ・ニガマ・キツネノボタン・ダイコンソウ・ミヤマウズラ・オオヤマオダマキ・コバノカモメズル・ヌスビトハギの花々が観察できます。</p> <p>◇大沼：エゾミソハギ ◇ヨシ沼： ヒツジグサ・ミズチドリ・ノアザミ</p>
<p>雄飛の滝線歩道 (スッカン沢) 八方ヶ原線歩道 (桜沢)</p> <p>《雄飛の滝線歩道、八方ヶ原線歩道は各歩道とも往復ルートで散策願います。》</p> <p>現在、雄飛の滝線歩道「大カツラ」過ぎ、通称「雑刀岩」先から、八方ヶ原線歩道分岐間は、歩道崩落箇所が有り通行止めとなっております。</p>	<p>涼を求めて、清流ながれる深山の森へ！ 夏の森と溪谷美を堪能。</p> <p>ノリウツギ・ウリノキ・バイカツツジ・イワガラミ・ツルアジサイ・ヤマアジサイ・タマアジサイ</p> <p>ミヤマカラマツソウ・ウワバミソウ・オカトラノオ・イヌトウバナ・チダケサシ・サワギクの花々が観察できます。</p> <p>◇ウバユリ・イワタバコ・タマガワホトトギス・ヤマジノホトトギス・ヤマタイミンガサの花が間もなく開花。</p>

塩原温泉郷の森で過ごす「夏の森時間！」

◆お問い合わせ 塩原温泉ビジターセンター TEL0287-32-3050

◆塩原溪谷遊歩道(回顧コース・やしおコース)

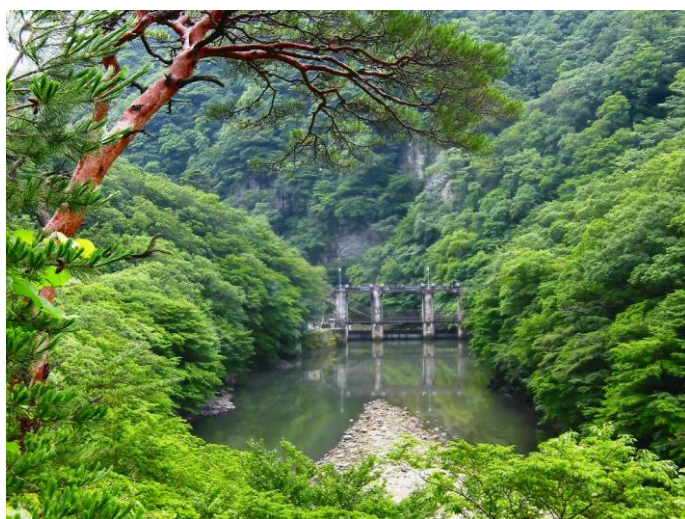
国道 400 号線と温泉郷を流れる箒川に沿って延びる遊歩道。さあ、夏の溪谷の森へ！



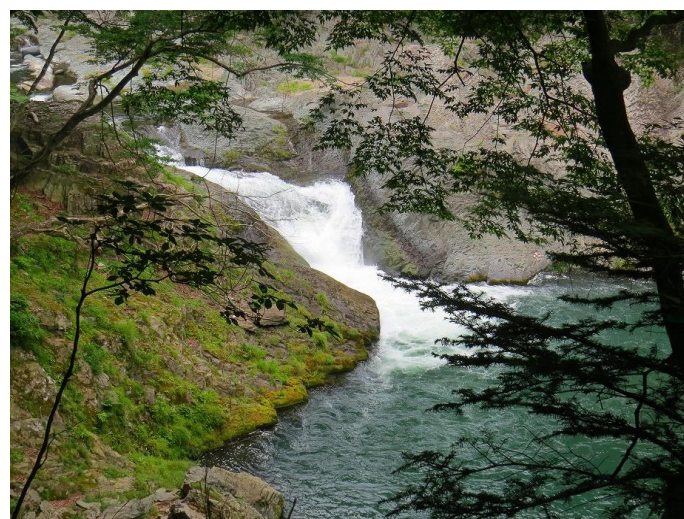
墓石 (がまいし) 園地から回顧コースへ



「回顧の滝」 観瀑台より



箒川ダム園地からやしおコースへ



「布滝」 観瀑台より

塩原溪谷遊歩道フィールドノート

温泉郷を包む 箒川溪谷の森！



リョウブ



タマアジサイ



タマガワホトトギス



ミヤマカラマツソウ



キツリフネ



タマゴダケ



コバギボウシ



イワタバコ



ヘクソカズラ



クサボタン



ヌスビトハギ



ミヤマママコナ

◆塩原自然研究路(大沼公園)

自然研究路随一のビュースポットと観察ポイント！じっくり夏の森時間をお過ごしください。



夏の森に包まれるヨシ沼から新湯富士を望む



大沼のエゾミソハギ

塩原自然研究路フィールドノート

温泉郷から少し足を延ばして 奥塩原温泉地区の森へ！



イワガラミ



ノリウツギ



ノリウツギ (拡大)



ムラサキシキブ



ホツツジ



ナツハゼ (果実)



チダケサシ



ウツボグサ



ミスチドリ



ヒツジグサ



モウセンゴケ (花)



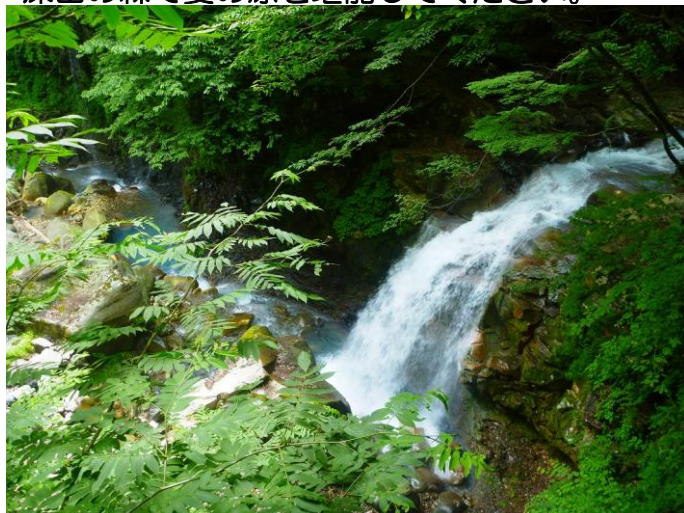
コバンカモメツル

◆雄飛の滝線歩道(スッカン沢)

塩原温泉郷随一の渓谷美を誇るスッカン沢。深山の森で夏の涼を堪能してください。



スッカン沢に架かるスッカン橋と大カツラ



散策路から「仁三郎の滝」

雄飛の滝線歩道フィールドノート

塩原随一の渓谷美とその森を訪ねて!



ヤマアジサイ



バイカツツジ



ミヤマカラマツソウ



イヌトウバナ



オカラノオ



ウバミソウ