

塩原温泉フィールド情報

2018/04/6号 撮影日：4月5日



場 所	開 花 状 況
<p>国道400号線沿 (旧国道400号大正浪漫街道含む)</p>	<p>アカヤシオの花咲く渓谷には、 初春の山野草が咲き始めています！</p> <p>アカヤシオ（ヤシオツツジ）・キブシ・アブラチャン・ヤナギ・カエデ類・ブナ類の花々が観察できます。</p>
<p>塩原渓谷遊歩道 <small>みかえり</small> 回顧コース・やしおコース</p>	<p>渓谷の森はアカヤシオの花が随所に見頃！ 春の山野草咲く初春の森！</p> <p>アカヤシオ（ヤシオツツジ）・アブラチャン・キブシ・クロモジ・カエデ類・ブナ類・シデ類 イワウチワ・カタクリ・キクザキイチゲ・ヒトリシズカ・ヒゲネワチガイソウ・ハナネコノメソウ・ハルトラノオ・ユリワサビ・セントウソウ・エイザンスミレをはじめとするスミレ類の花が観察できます。</p> <p>回顧コース沿いの斜面では、イワウチワが見頃です。</p>
<p>ビジターセンター周辺 前山歩道・七ツ岩吊橋周辺</p>	<p>箒川渓谷沿い、鹿股川渓谷で アカヤシオの花が見頃を迎えました！ 野鳥の声を聞きながら初春の森散策。</p> <p>アカヤシオ（ヤシオツツジ）・フサザクラ・キブシ・ヤナギ・シデ類 ヒトリシズカ・スミレ類の花が観察できます。</p>
<p>塩原自然研究路 (大沼・ヨシ沼) 《公園利用マナーを守りましょう》 散策・観察する時は、許可無く散策路・木道から降りたり、動植物の採取などの行為は禁止です。</p>	<p>探してください！ 雪解けの森にも春が訪れました。</p> <p>フサザクラ・ツノハシバミ・マンサク・シデ類 キクザキイチゲ・バイカオウレン・ショウジョウバカマの花々が観察できます。</p> <p>◇ヨシ沼木道改修工事の為 4/10まで通行止め。</p>

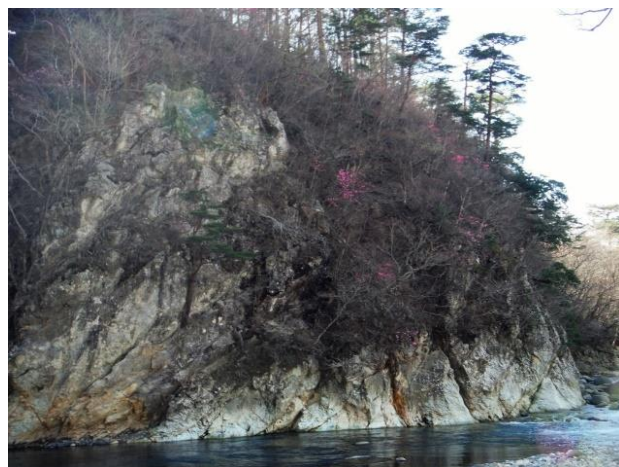
塩原で過ごす「初春の森時間！」

◆お問い合わせ 塩原温泉ビジターセンター TEL0287-32-3050

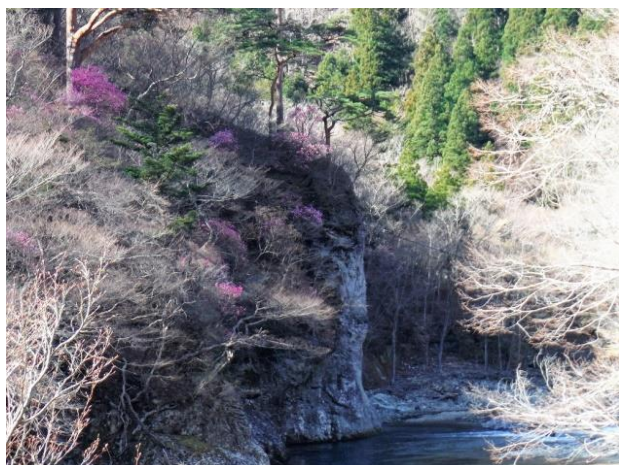
◆国道 400 号沿い、箒川溪谷沿い

塩原溪谷遊歩道、前山歩道(鹿股川溪谷)

この春は、ゆっくりのんびり 塩原温泉郷で過ごす「初春の森時間」
アカヤシオ(ヤシオツツジ)咲く森編 是非、ご堪能ください。



セツ岩吊橋からアカヤシオ咲く箒川溪谷を望む (塩釜地区)

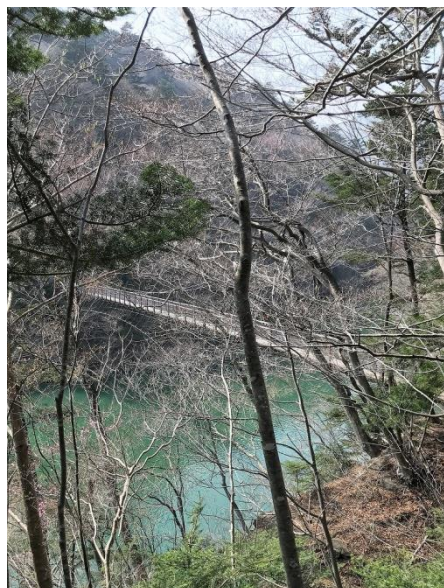
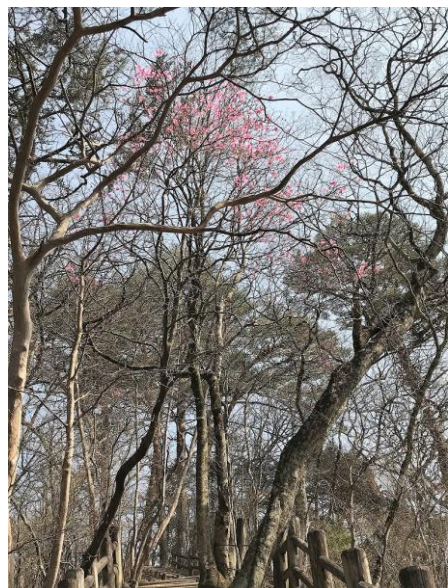


「錦帯岩」塩原溪谷遊歩道やしおコース
(福渡地区) 国道 400 号から

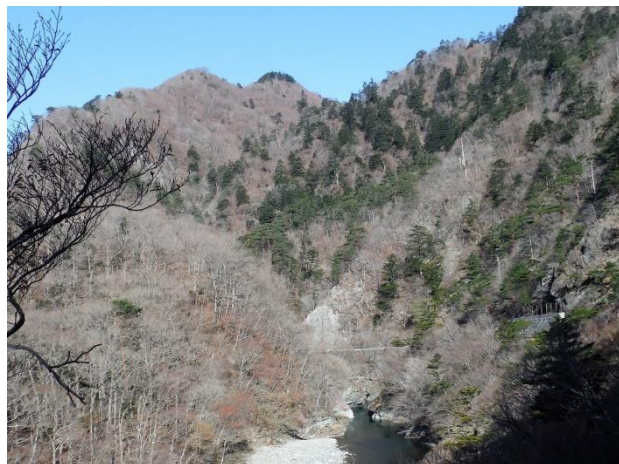
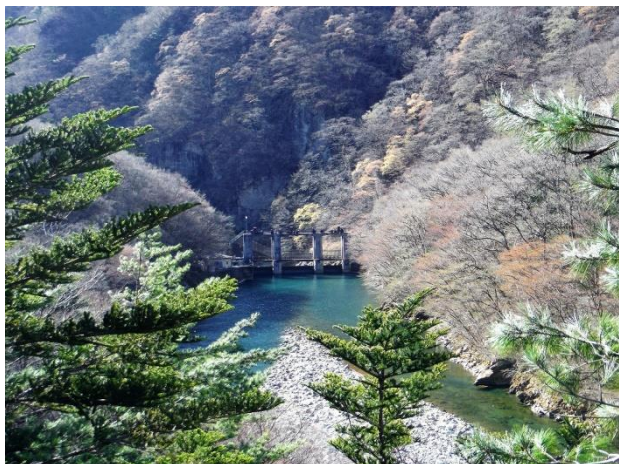


天皇の間記念公園
(福渡地区)

◆塩原溪谷遊歩道(回顧コース・やしおコース)



塩原溪谷遊歩道「回顧の吊橋」



箒川ダム園地からの溪谷とやしおコースの森



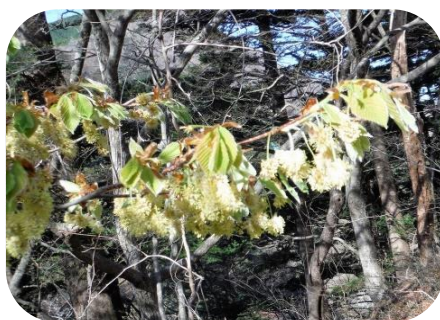
福渡橋からの箒川沿いやしおコース方面と天狗岩

箒川深谷フィールドノート

溪谷の森に春の到来を告げるアカヤシオの花



アカヤシオ



イヌブナ (雄花)



ウリカエデ



イワウチワ



ハルトラノオ



カタクリ



キクザキイチ



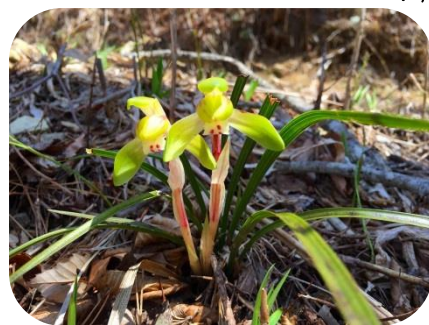
ヒトリシズカ



ユリワサビ



エイザンスミレ



シュンラン

◆塩原自然研究路 大沼公園(奥塩原温泉地区)

雪解けの森を散策!



大沼散策路「中央デッキ」からの新湯富士



大沼散策路「中央デッキ」からの大沼



大沼



大沼園地

大沼公園フィールドノート



バイカオウレン



キクザイイチゲ



フキノトウ

◆自然公園利用マナーを守って楽しく自然散策!