



# 塩原温泉フィールド情報

## 塩原自然研究路大沼公園版

2018/05/21号 撮影日：5月19・20日

場 所	フィールド状況・散策ポイント
<p>塩原自然研究路 (大沼公園)</p>  <p>【公園利用マナーを 守りましょう】</p> <p>今年も、エゾハルゼミの羽化が始まりました。静かに見守りましょう。</p>	<p><b>エゾハルゼミとカエルの競演 のんびりと「春の森時間」をご堪能ください！</b></p> <p>ズミ・ヤマツツジ・ヤマフジ・ミヤマザクラ・ウワミズザクラ・トチノキ・ヒトツバカエデ・カラコギカエデ・ハナイカダの花が観察できます。</p> <p>フタリシズカ・ホソバノアマナ・フデリンドウ・チゴユリ・マイヅルソウ・ミツバツチグリ・ムラサキケマン・マムシグサ・オククルマムグラ・ギンリョウソウ・ヒロハテンナンショウ・ヒトツバテンナンショウ・コアカミゴケ・ワタスゲ・ミツガシワ・スミレ類の花が観察できます。</p> <p>◆散策・観察する時は、許可無く散策路・木道から降りたり、動植物の採取などの行為は禁止です。</p> 

### ◆塩原自然研究路(大沼、ヨシ沼)

エゾハルゼミとモリアオガエルの声が響き渡る、大沼公園では今年も、もうすぐ産卵が始まります。その営みを静かに見守ってください。



ヨシ沼からの新湯富士



ワタスゲ

ヨシ沼では、ズミの花とワタスゲが見頃を迎えています。  
今年は花期が少し早いようですね(^^) /

# ◆大沼公園の森フィールドノート

じっくり観察。散策をしながら探してみてください！



スミ



スミの花（拡大）



ミヤマザクラ（ヨシ沼）



レンゲツツジ（ヨシ沼）



ハナイカタ



ヒトツバカエデ



マイツルソウ



フタリシズカ



チゴユリ



オククルマムグラ



ヒトツバネンナンショウ



ミツガシワ



ホソバナアマナ



ムラサキケマン



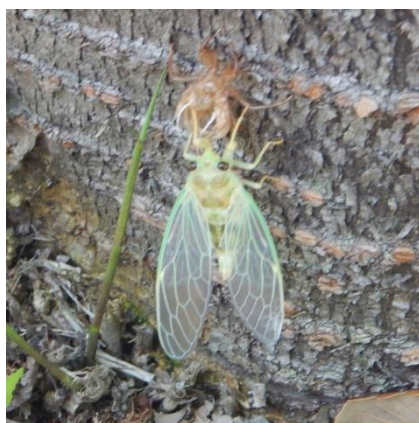
ミツバツチグリ



大沼湖畔から新湯富士を望む



大沼散策路中央木橋から大沼を望む



エゾハルゼミの羽化の様子



自然研究路から新湯爆裂火口跡



大沼公園で過ごす四季の森時間！お問い合わせ  
塩原温泉ビジターセンター TEL 0287-32-3050