

日光国立公園

塩原温泉フィールド情報



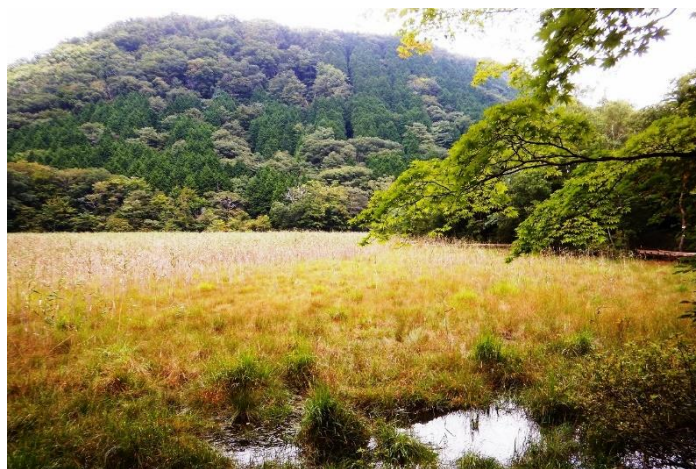
2020/09/09 撮影日：9月9日

場 所	フィールド状況・散策ポイント
塩原自然研究路 大沼公園 (大沼・ヨシ沼)	<p>晩夏の森から散策キーワードは初秋の森へ・・・。 湿原エリアの色彩も、緑から日々秋色へと変化しています。さあ、季節の移ろいを堪能してください。</p> <p>クサギなどの樹木の花々が観察できます。 ウワミズザクラ・カンボク・オオカメノキ・マユミ・ヒロハツリバナ・ナツハゼなどの果実が観察できます。</p> <p>ウメバチソウ・シロヨメナ・アケボノソウ・アカバナ・アキノキリンソウ・ツリフネソウ・ツルリンドウ・オヤマリンドウ・ノハラアザミ・ミミカキグサ(ヨシ沼)・ニガナ・ヒメキンミズヒキ・ミズヒキ・アキノウナギツカミ・ミゾソバ・ママコノシリヌグイ・ヤノネグサ・キツネノボタンなどの花々が観察できます。</p>

〈散策ルートフォト〉大沼・ヨシ沼



大沼からの新湯富士 草紅葉も日々進んでいます。



ヨシ沼散策路からの新湯富士と湿原エリア

〈フィールドノート〉

森や湿原に咲く山野草の花々や、赤く色付きはじめた樹木の果実観察！季節の移ろいを感じる事ができますよ。



ツリフネソウ



ツリフネソウ(白花)



ウワミズザクラ(果実)



カンボク(果実)

国立公園塩原温泉郷で過ごす「初秋の森時間！」

《◆自然公園散策マナーを守り楽しく散策！

森での一期一会を大切にしましょう。》

散策・観察する時は、許可無く散策路・木道から降りたり、
 動植物の採取などを行わないよう、
 公園マナーを守りましょう。

◆お問い合わせ 塩原温泉ビジターセンター TEL0287-32-3050