

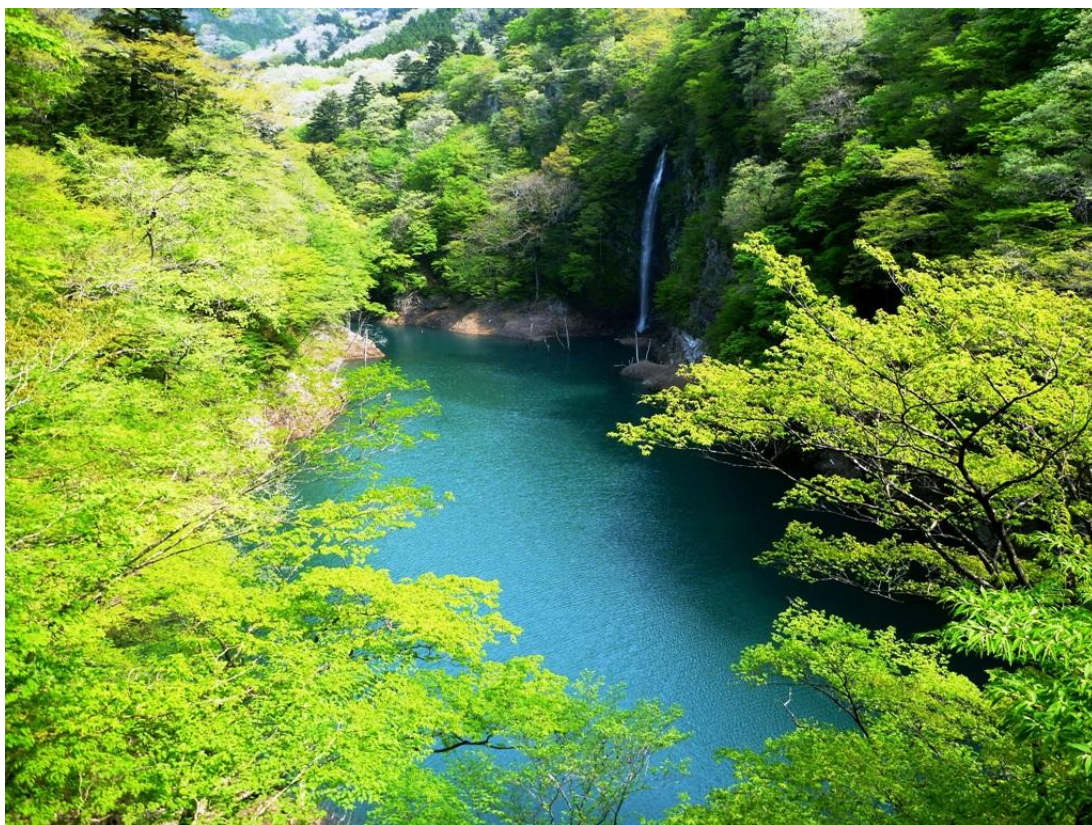


# 塩原温泉お花情報

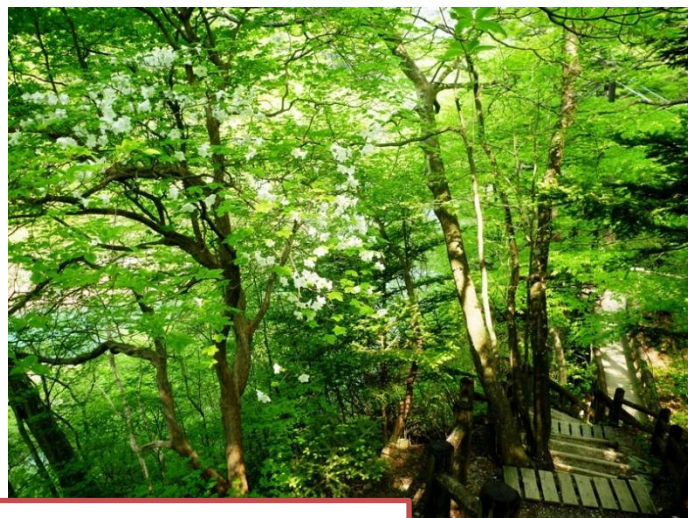
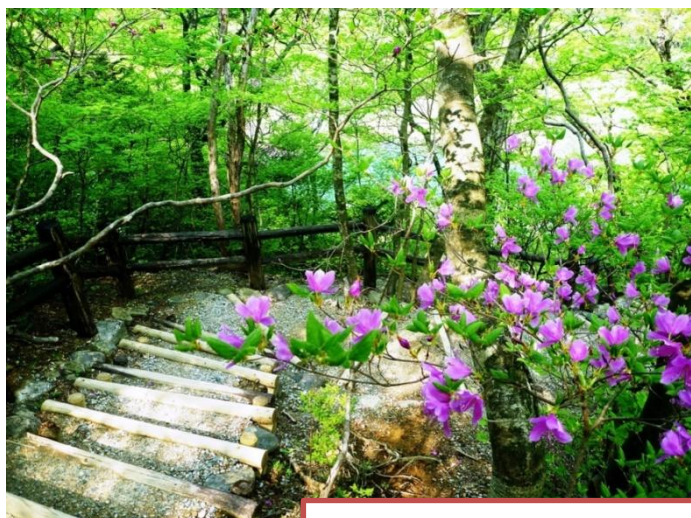
2012. 5. 11

場 所	開 花 状 況
国道400号沿	新緑がきれいです。 ヤマツツジ・フサザクラ・ニフトコ・コゴメ ウツギの花々がきれいですよ。ヤマブキが咲 き始めました。
渓谷歩道 みかえり 回顧コース	新緑がきれいです。 ヤマツツジ・フサザクラ・ニフトコ・コゴメ ウツギの花々がきれいですよ。
渓谷歩道 やしおコース	新緑がきれいです。 ヤマツツジ・フサザクラ・ニフトコ・コゴメ ウツギの花々がきれいですよ。
ビジターセンター周辺 前山歩道・セツ岩吊橋 天皇の間記念公園	新緑がきれいです。 ヤマツツジ・トウゴクミツバツツジ・シロヤ シオ・チゴユリ・ユウシュンラン
土平園地コース (塩那スカイライン) 箱の森プレイパーク	芽吹き of 森にヤマザクラが見頃です！ アカヤシオ・カタクリがまだ見られます。 新緑の森にヤマツツジが咲き始めました。 (箱の森プレイパーク)
日塩もみじライン	新湯温泉地区付近まで街道沿い、新緑が楽し めます！ヤマザクラが見頃です。
塩原自然研究路 大沼公園 (大沼・ヨシ沼)	芽吹きが始まりました。 オオカメノキ・エンレイソウ・ショウジョウバカマ・アズマ イチゲ・キクザキイチゲ・ワタスゲ(ヨシ沼)が咲いています。 マイズルソウ・ユキザサの蕾が見られました。 <b>散策・観察する時は、許可無く散策路・木道 から降りたり、動植物の採取などを行ったり しないよう「公園マナー」を守りましょう。</b>

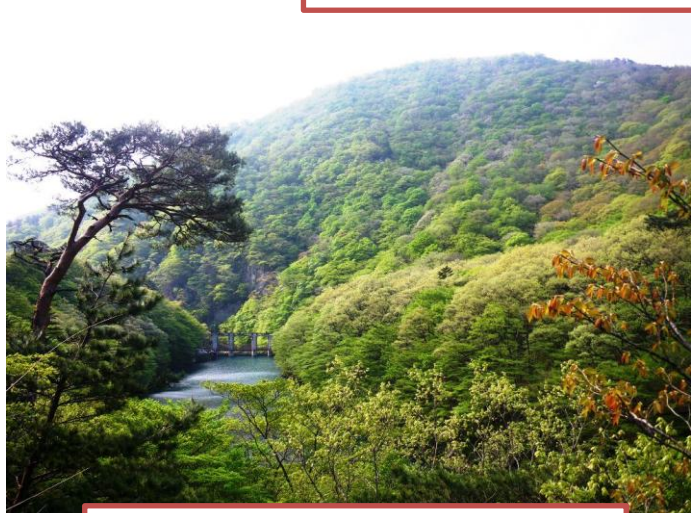
箒川溪谷の新緑を、ウオッチしながら温泉街を目指します。



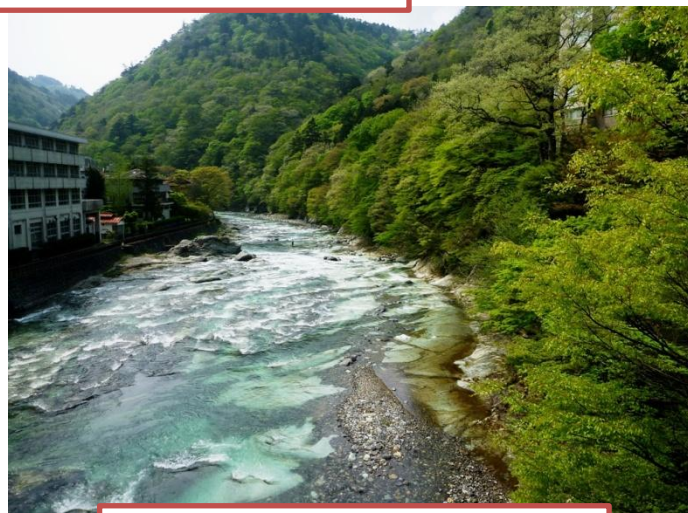
溪谷歩道回顧コース：回顧の滝



トウゴクミツバツツジ・シロヤシオ咲く塩原溪谷歩道



国道400号より箒川ダムを望む

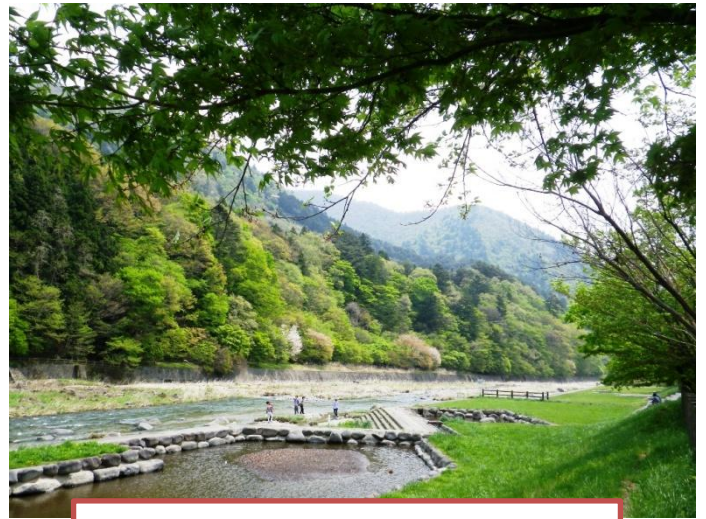


福渡地区：福渡橋より

## 新緑の山々に囲まれた塩原温泉郷へ…。



古町地区：蓬萊橋より

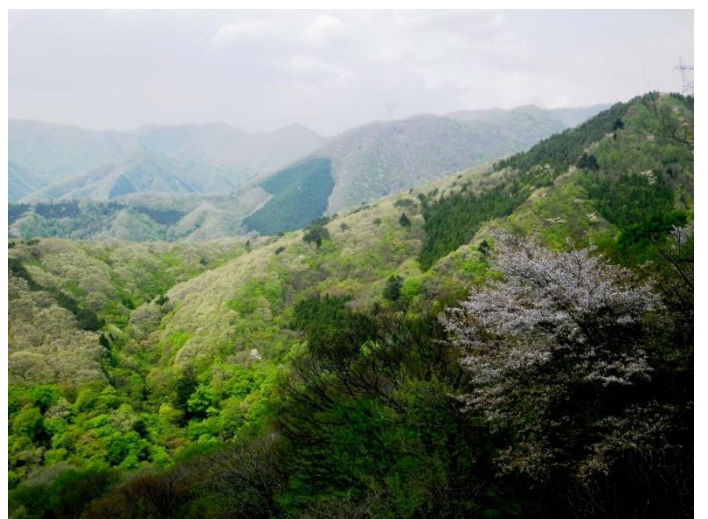
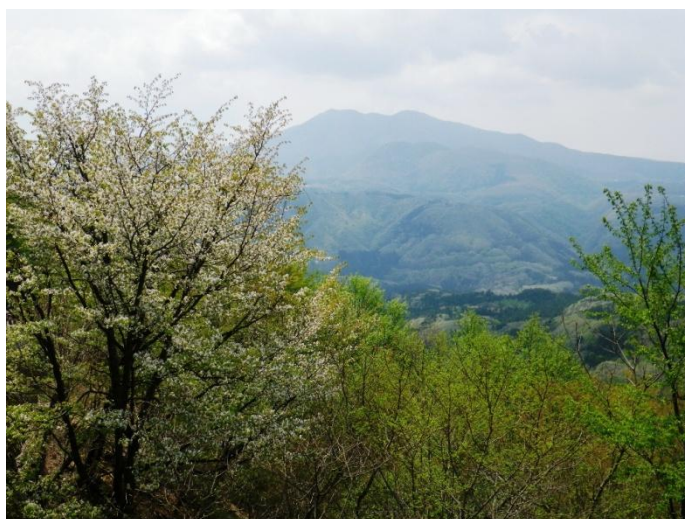


古町地区：5丁目県営駐車場より

## 芽吹きの新緑を目指して…塩那スカイラインへ



芽吹きの新緑には、  
ヤマザクラが見頃をむか  
えていますよ！



春を探して、塩原温泉郷の新緑でごゆるりと。