


塩原温泉フィールド情報

2014.5.28

場 所	開 花 状 況
国道400号沿	新緑の森に白い樹木の花々が・・・。 ヤマツツジ・ヒメウツギ・ホオノキ・フジ・ミズキ・トチノキ・キリ・ヤマボウシ・アオダモ
塩原溪谷遊歩道 みかえり 回顧コース やしおコース	新緑の森には間もなく初夏の花々が・・・。 ヒメウツギ・ヤマツツジ・ガマズミ・ヤマボウシ・トチノキ・ホオノキ・ミズキ・アオダモ・フジ・チゴユリ・ミツバツチグリ・ハルトラノオ・マムシグサ・コンロンソウ・ササバギンラン・スミレ類
ビジターセンター周辺 前山歩道 七ツ岩吊橋周辺・天狗岩	箒川溪谷・・・新緑の森がきれいです！ ヤマツツジ・ガマズミ・ヤマボウシ・ホオノキ・フジ・ミズキ・トチノキ・アブラツツジ・チゴユリ・マムシグサ・ササバギンラン・ギンラン・スミレ類
土平園地遊歩道 塩那スカイライン	静かな森にはシロヤシオの花々が！ シロヤシオ・ミズキ・トチノキ・フジ・ウワミズザクラ・ツクバキンモンソウ・スミレ類
塩原自然研究路 新湯富士	芽吹きと新緑の森のコントラスト！ トウゴクミツバツツジ・ヤマツツジ・ヒロハツリバナ・カエデ類の花・ハナイカダ・マムシグサ・フデリンドウ・チゴユリ・ルイヨウショウマ・ツクバナソウ・マエツルソウ・ミヤマエンレイソウ・スミレ類
塩原自然研究路 大沼公園 (大沼・ヨシ沼) 	大沼ではズミの花！見頃です。 ヨシ沼ではミツガシワ！ 大沼：ズミ・ウワミズザクラ・ニフトコ・ハナイカダ・ホソバノアマナ・ミツバツチグリ・スミレ類 ヨシ沼：ズミ・コヨウラクツツジ・ミヤマウグイスカグラ・ミツガシワ・スミレ類 散策・観察する時は、許可無く散策路・木道から降りたり、動植物の採取などの行為は禁止です。 公園マナーを守りましょう。



お問い合わせは
塩原温泉ビジターセンター TEL 32-3050

現在の塩原は、「新緑の森」と「芽吹き」の森を楽しめます。
そして、春の山野草から、初夏の花々が開花観察できますよ！

箒川溪谷

撮影日：2014.5.25



箒川の支流鹿股川溪谷（前山歩道 仙人岩吊橋）



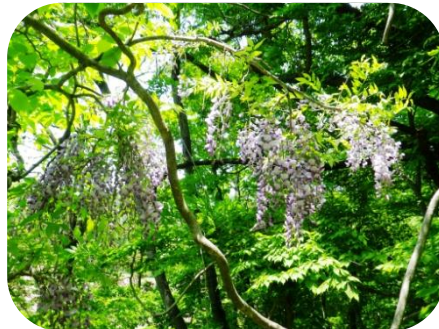
ミズキ



トチノキ



ホオノキ



フジ



アブラツツジ



ヤマボウシ(展開直後)



キリ



ヒメウツギ



ササバギンラン



ギンラン

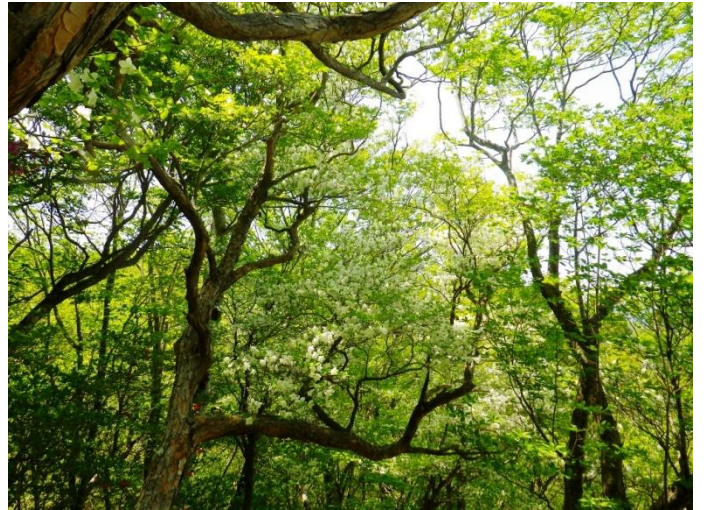


コンロンソウ

温泉街から少し足をのばしてみると・・・。

土平園地遊歩道

撮影日：2014.5.26



ブナとミズナラの森・・・今年は花付がすごいシロヤシオ（ゴヨウツツジ）の森が広がります！



シロヤシオ



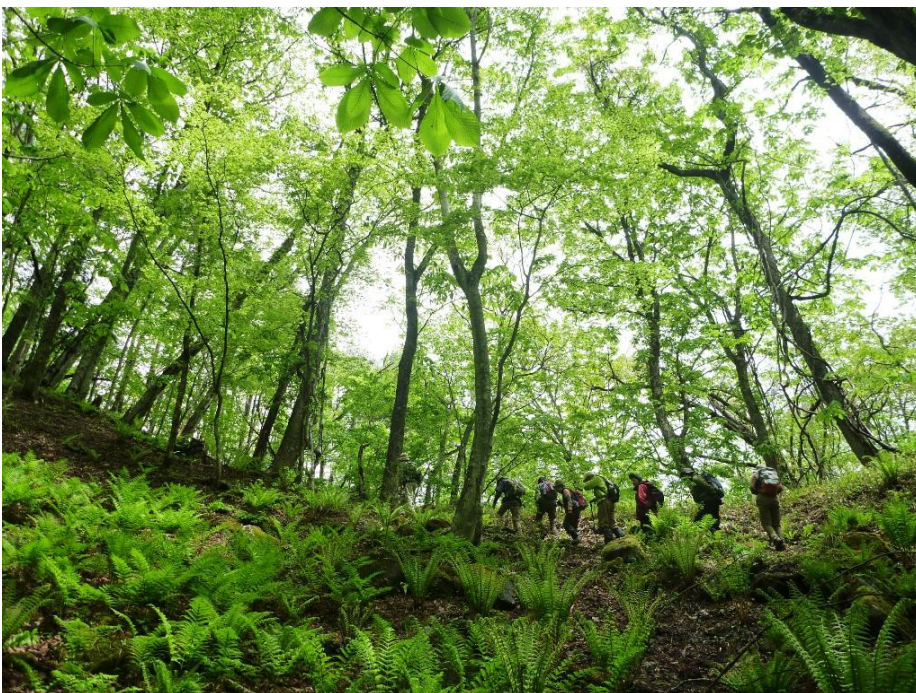
ハウチワカエデ



ウワミスザクラ

塩原自然研究路・新湯富士

撮影日：2014.5.26



トウゴクミツバツツジ



ヤマツツジ

変化に富んだ新湯富士の森。この時期は、新緑から芽吹きのも森を観察できます！秋の紅葉だけではありませんよ。春の森のコントラスト堪能してみてください。



フデリンドウ



ツクバネソウ



チゴユリ



ルイヨウショウマ



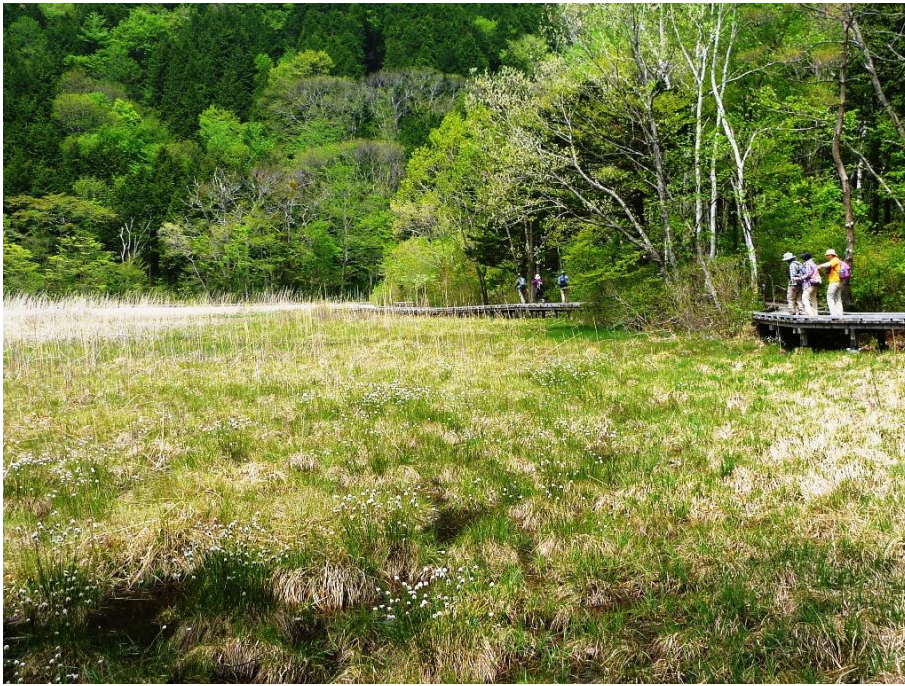
シロバナエンレイソウ



マイヅルソウ

大沼公園・ヨシ沼

撮影日：2014.5.26



コウラクツツジ



ミヤマウグイスカグラ



ミツガシワ



ミツガシワ



ワタスゲ

まだ、芽吹き of 森に囲まれたヨシ沼。今年はミツガシワの花が非常に花付きが良いですよ。そして、奥塩原地区に初夏を告げる、ワタスゲの白い小穂が間もなく見頃を迎えます。こちら、今年は非常に多く観察できちゃいます！お見逃しなく。



間もなく見頃を迎えるワタスゲ

大沼公園・大沼

撮影日：2014.5.26



ズミが見頃を迎えた大沼



モリアオガエルが鳴きはじめた大沼では、今年もズミがたくさんの花を付けてくれました！芽吹き of 森に、白いズミのコントラストが素晴らしいですよ。是非、観察してください。



ホソバナアナマ

季節は駆け足で初夏へ…。