

塩原温泉フィールド情報

2014. 9. 7

場 所	フィールドの様子
国道400号沿 (旧道・温泉街含む)	秋風吹く温泉街に初秋を求めて！ タマアジサイ・クサギ・コバギボウシ・イワタバコ・アカショウマ・ニガナ・キツリフネ・ツリフネソウ・フシグロセンノウ・ヘクソカズラ・クサボタン・アキノキリンソウ・キンミズヒキの花々
渓谷遊歩道 やしおコース みかえり 回顧コース	山野草咲く初秋の渓谷遊歩道！ タマアジサイ・カラマツソウ・キツネノボタン・ミヤマママコナ・ニガナ・ハエドクソウ・ミズヒキ・キツネノカミソリ・ヘクソカズラ・ヤマジのホトトギス・オトコエシ・ゴマナ・ノコンギク・クサボタン・アキノキリンソウ・キンミズヒキの花々
竜化の滝	只今、人気スポット No.1！ - 塩原の名瀑 - タマアジサイ・クサギ・ハギ・アキノキリンソウ・キンミズヒキ・ミズヒキ・ノブキ・ミヤマママコナ
ビジターセンター周辺 前山歩道・七ツ岩吊橋 天皇の間記念公園	ビジターの森と、鹿股川初秋の渓谷美！ イワタバコ・ミズヒキ・ノブキ・ミヤマママコナ・キバナアキギリ・ヘクソカズラ・ゲンノショウコウ・ヤマジノホトトギス・ツリフネソウ・クサボタンの花々
らいてい ほうこうへきれき 雷霆の滝・咆哮霹靂の滝・ ゆうひ 雄飛の滝	秋花咲く清流流れる森の クサギ・モミジガサ・キツリフネ・カラマツソウ・ルイヨウショウマ・ヤグルマソウ・キバナアキギリ・アキノキリンソウ・カメバヒキオコシ・オキノヤガラ・ヤマジノホトトギス・ヘクソカズラの花々
赤川渓谷遊歩道	深山の清流流れる森！ クサギ・タマアジサイ・モミジガサ・ヤマジノホトトギス・キバナアキギリ・キンミズヒキ・ノブキ・ツチアケビ・イワタバコ・サワギク・クサアジサイ・フシグロセンノウの花々
塩原自然研究路 新湯富士 大沼公園 (大沼・ヨシ沼)	初秋の森 秋花と木の実 散策・観察する時は、許可無く散策路・木道から降りたり、動植物の採取などを行ったりしないよう「公園マナー」を守りましょう。 ホツツジ・タマアジサイ・ノブキ・ウツボグサ・セントウソウ・コバノカモメヅル・ウマノアシガタ・クモキリソウ・サワギキョウ・ノアザミ・ツルアリドウシ・ツリフネソウ・ヌマトラノオ・ヒヨドリバナ・ヨツバヒヨドリ・ダイコンソウ・キツネノカミソリ・ヤマジノホトトギス・キオン・ハンゴンソウ・アキノキリンソウ・エゾリンドウ・アケボノソウ・ゲンノショウコウ・ミツバフウロ・ミゾソバの花々



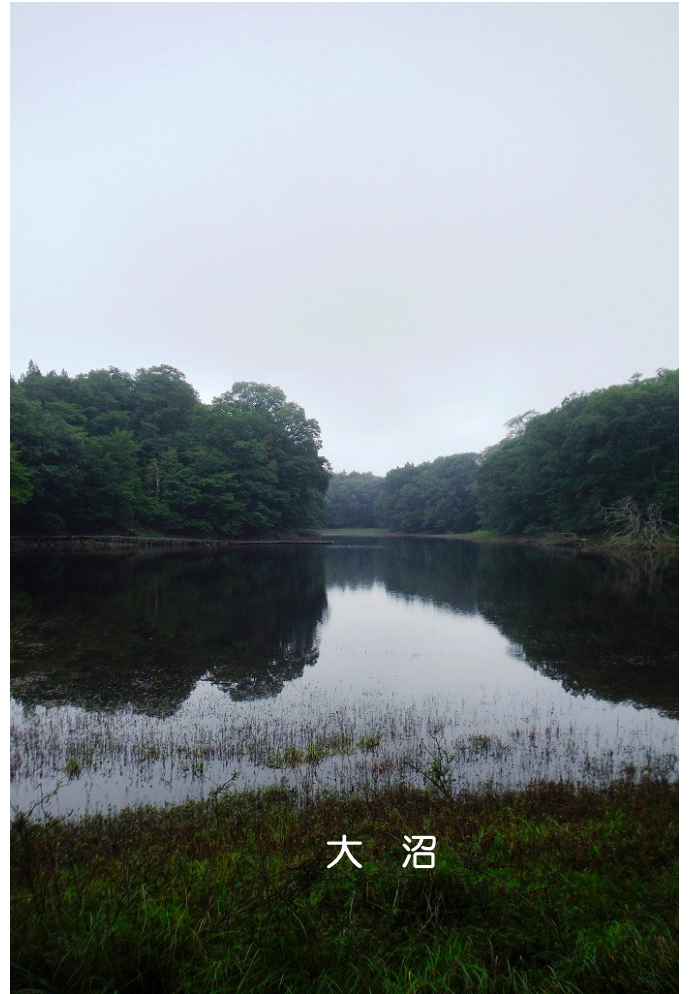
お問い合わせは
塩原温泉ビジターセンター TEL 32-3050

大沼公園・大沼

撮影日：2014.9.5



大沼から新湯富士を望む



大沼

霧の大沼もいいですね!(*^~^*)v 初秋ならではの沼公園をお楽しみください。



カンボクの果実



アケボノソウ



ヌマトラノオ



シロヨメナ



オトコエシ

大沼公園・ヨシ沼

撮影日：2014.9.5

秋の気配を感じながら・・・



ヨシ沼

ヨシ沼では、秋の花が・・・ まだまだたくさんありますよ!(*^~^)*



サウギキョウ

エソリンドウ



ミソソバ



ゲンノショウコウ



アキノキリンソウ



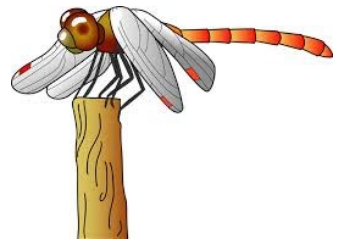
ゴマナ



キバナアケギリ



どうでしたか？
え!! 何! というものあったでしょうか?
次回もお楽しみに・・・



お知らせ

台風 11 号の影響により大沼の木道一部通行止め
となっておりますので、林道へ迂回お願いいたします。
下記の通りです。

下記図●——●間、木道一部通行止め
林道へ迂回お願いいたします。ご迷惑をおかけいたします。



ハッキリしない天気が続いております。
足元気を付けて、遊歩道の散策をお楽しみください。

