

塩原温泉フィールド情報

(2016年4月27日号)

撮影日：4月25日

場 所	開 花 状 況
国道400号沿	芽吹きとヤマブキ、残りサクラの饗宴！ サクラ類・ヤマブキ・トウゴクミツバツツジ・シロヤシオ・ヤマツツジ・ニワトコ・アオダモ・ユキヤナギ・キブシ・カエデ類の花が観察できます。
塩原溪谷遊歩道 <small>みかえり</small> 回顧コース やしおコース	回顧吊橋はトウゴクミツバツツジとシロヤシオの饗宴・・・春の山野草咲く芽吹きの森！ トウゴクミツバツツジ・シロヤシオ・ヤマツツジ・アオダモ・ヤマブキ・オトコヨウソメ・キブシ・モミジイチゴ・ニガイイチゴ・ニワトコ・カエデ類の花・キクザキイチゲ・ヒトリシズカ・ヒゲネワチガイソウ・コンロンソウ・ユリワサビ・セントウソウ・ウスバサイシン・フタバアオイ・ミツバツチグリ・スミレ類の花が観察できます。溪谷遊歩道周辺のヤマツツジの花が開花です。
ビジターセンター周辺 天皇の間記念公園 セツ岩吊橋周辺・前山歩道	トウゴクミツバツツジとシロヤシオ咲く溪谷遊歩道と春の山野草咲く芽吹きの森！ トウゴクミツバツツジ・シロヤシオ・ヤマツツジ・オトコヨウソメ・キブシ・ヤマブキ・ニワトコ・クロモジ・ヒトリシズカ・ヒゲネワチガイソウ・スミレ類。温泉街周辺ヤマツツジの花が開花です
土平園地遊歩道 塩那スカイライン	静かな森に春の訪れを探しに・・・ アカヤシオ・サクラ類見頃。キブシ・ニワトコの花が観察できます。
塩原自然研究路 大沼公園 (大沼・ヨシ沼)	雪解けの森にも春が訪れました！ サクラ類・カエデ類・キクザキイチゲ・ショウジョウバカマ・フデリンドウ・ヒゲネワチガイソウ・スミレ類の花が観察できます。 ◆散策・観察する時は、許可無く散策路・木道から降りたり、動植物の採取などを行わないよう、公園マナーを守りましょう。



お問い合わせは
塩原温泉ビジターセンター TEL 32-3050

塩原の春に染まってみませんか！

芽吹き of 森に囲まれた回顧コース。

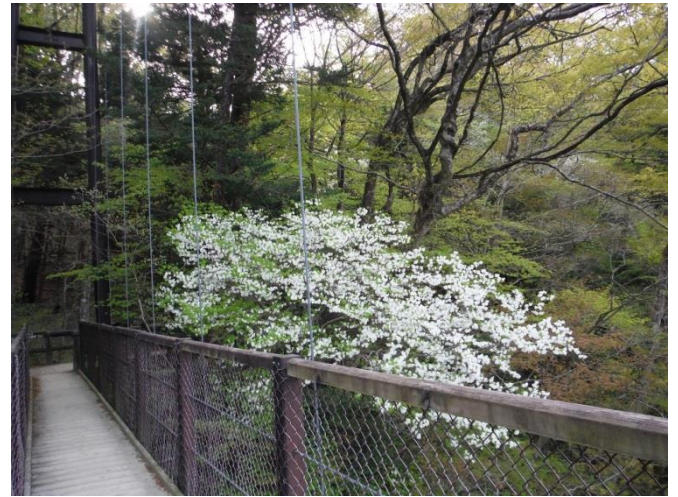
撮影日：4月25日



トウゴクミツバツツジとシロヤシオ(ゴヨウツツジ)の饗宴をお楽しみください！



芽吹き of 「回顧の滝」



シロヤシオがみごとに咲きました！



トウゴクミツバツツジ



シロヤシオ



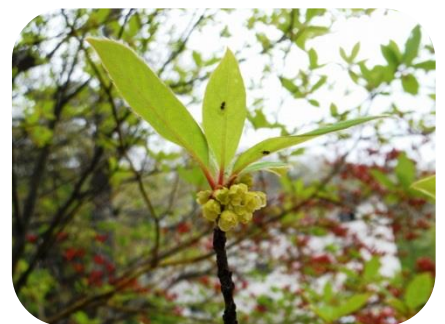
ヤマツツジ



ヤマブキ



オトコヨウソメ



クロモジ

早春の森を探しに
～浪漫街道へ（旧R400）向かいます。～



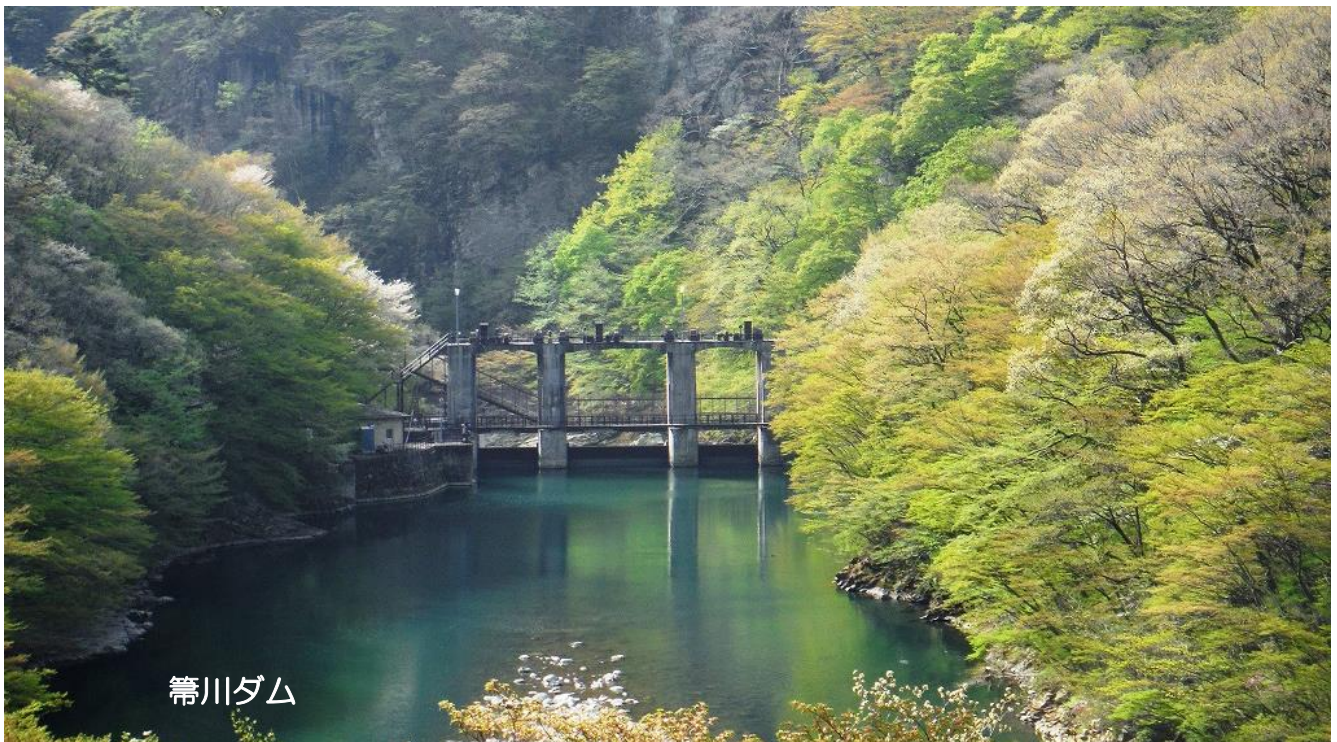
塩原ダムを望む



芽吹きの森



仙ぜんの滝



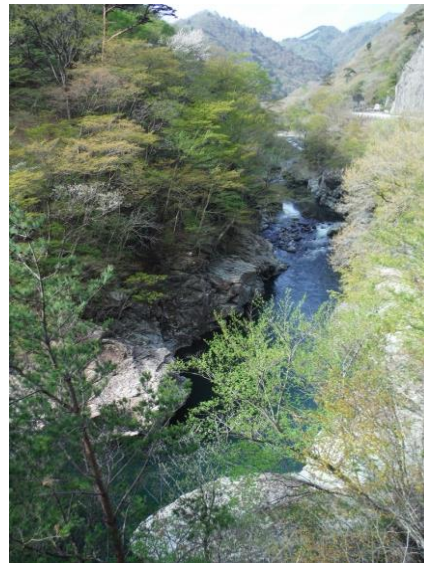
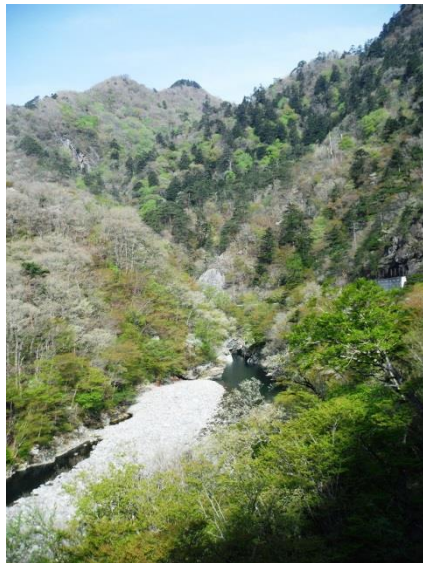
箒川ダム

春の風景を楽しみながら・・・

お気に入りの春の風景を探しに温泉郷へ
～渓谷を望みながら向かいます。～



箒川ダム



稚児ヶ淵



箒川（福綿地区）
～温泉郷を高台から～



奥の山は春がまだまだ？



温泉街も新緑につつまれて・・・



紅の吊橋も新緑につつまれて・・・ヤマザクラが…（古町地区）

初春の森奥塩原へ ～新湯温泉から大沼へ向かいます。～



爆裂火口跡より新湯温泉を望む



大沼からの新湯富士



フデリンドウ



ヤマエンゴサク



ショウジョウバカマ



エンレイソウ



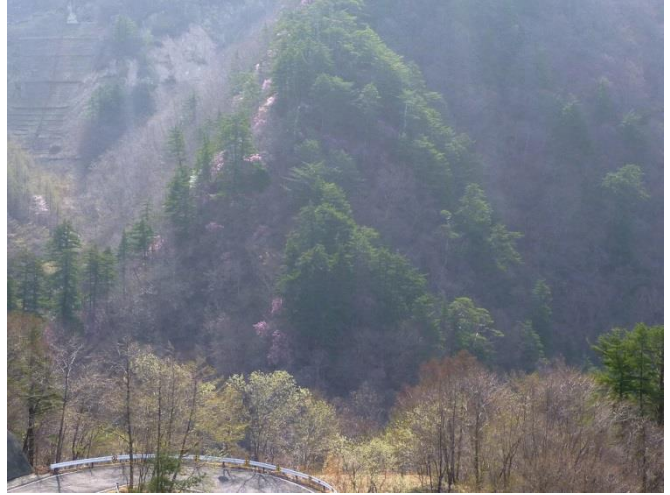
フキノトウ



キクザキイチゲ

◆自然公園利用マナーを守って楽しく自然散策！

早春の森を探しに
～塩那スカイラインへ向かいます。～



アカヤシオが今、満開です！

通知