

塩原温泉フィールド情報

(2016年5月19日号)

撮影日：2016.5.19

場 所	開 花 状 況
国道400号沿	フジの花咲く、新緑の森に白い樹木の花々が ヒメウツギ・コゴメウツギ・ホオノキ・フジ・アオダモ・ミズキ・トチノキ・キリ・ニセアカシヤなどの花が観察できます。
塩原溪谷遊歩道 みかえり 回顧コース やしおコース	新緑の森には間もなく初夏の花々が・・・ アブラツツジ・ヒメウツギ・トチノキ・ホオノキ・ミズキ・アオダモ・フジ・ツリバナ・チゴユリ・マイヅルソウ・ウマノアシガタ・ツクバキンモンソウ・マムシグサ・コンロンソウ・ユリワサビ・セントウソウ・ウスバサイシン・フタバアオイ・ミツバツチグリ・フデリンドウ・ササバギンラン・ギンラン・スミレ類の花が観察できます。
ビジターセンター周辺 前山歩道 七ツ岩吊橋周辺・天狗岩	箒川溪谷・・・新緑の森がきれいです！ ホオノキ・フジ・ミズキ・トチノキ・アブラツツジ・ツリバナ・キリ・チゴユリ・マムシグサ・ササバギンラン・ギンラン・ツクバキンモンソウ・コンロンソウ・ウマノアシガタ・カキドウシ・スミレ類の花が観察できます。
土平園地遊歩道 塩那スカイライン	静かな森にはヤマツツジの花々が！ シロヤシオ・ウワミスザクラ・オオカメノキ・アブラツツジ・ツクバキンモンソウ・ツクバネ・スミレ類の花が観察できます。
塩原自然研究路 大沼公園 (大沼・ヨシ沼) 	大沼では満開のズミの花 ヨシ沼ではミツガシワとワタスゲが見頃！ 大沼：ズミ・トチ・モミジイチゴ・ニガイチゴ・フジ・ホソバナアマナ・オオヤマフスマ・チゴユリ・マイヅルソウ・ヒトツバテンナンショウ・ヒロハテンナンショウ・マムシグサ・マルバコンロンソウ・ミツバツチグリ・スミレ類 ヨシ沼：ミヤマザクラ・ウワミスザクラ・トチノキ・ナナカマド・ワタスゲ・ミツガシワ・スミレ類の花が観察できます。 散策・観察する時は、許可無く散策路・木道から降りたり、動植物の採取などの行為は禁止です。公園マナーを守りましょう。



お問い合わせは
塩原温泉ビジターセンター TEL 32-3050

季節は駆け足で初夏へ…。

さあ出かけましょう！「新緑の森」へ。
初夏の花々が観察できますよ。



アブラツツジ



ハクウンボク



フジ



トチノキ



ホオノキ



ミズキ

新緑の森に、初夏の花のコントラストが素晴らしいですね!!
温泉街から奥塩原地区に足を延ばしては、まだまだ春の花が観察できます。



ヒメウツギ



コゴメウツギ



キリ



オニグルミ（雌花）



ギンラン



チゴユリ



ツクバネソウ



ツクバキンモンソウ



ギンリョウソウ



ユキザサ

今年は、例年より急ぎ足でお花が次々と開花しています。
次回もどんな塩原の森に会えるか楽しみです。お見逃しの無いようにお出かけください。（*_^*）

塩原自然研究路 大沼公園：大沼

撮影日：2016.5.19



間もなく見頃、大沼のズミ。

エゾハルゼミとモリアオガエルが鳴きはじめた大沼では、今年もズミの花の季節到来！新緑の森に、白いズミのコントラストが素晴らしいですよ！！足元にもかわいい花たちが・・・是非、観察してください。



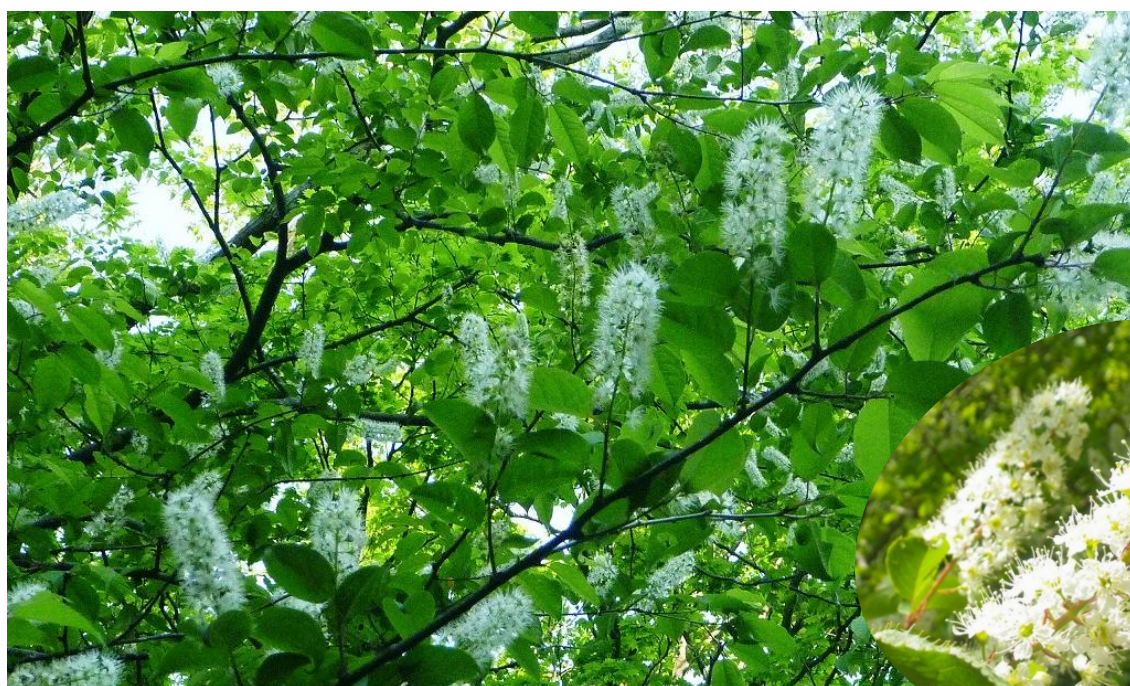
マイヅルソウ



ホソバナアマナ



オオヤマフスマ



ウワミスザクラ

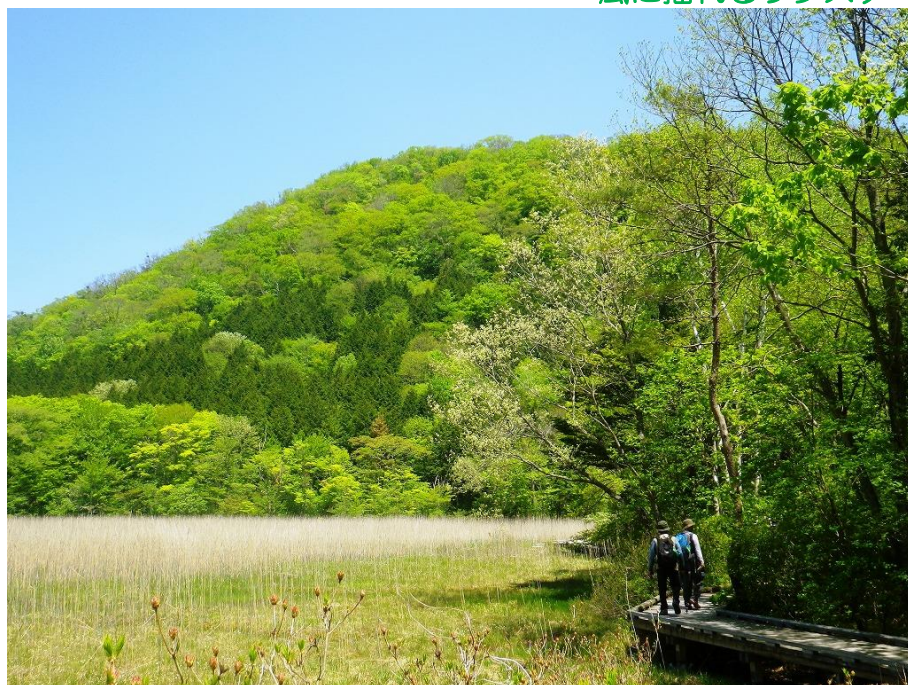
塩原自然研究路 大沼公園：ヨシ沼

撮影日：2016.5.19

温泉街から少し足をのばして！



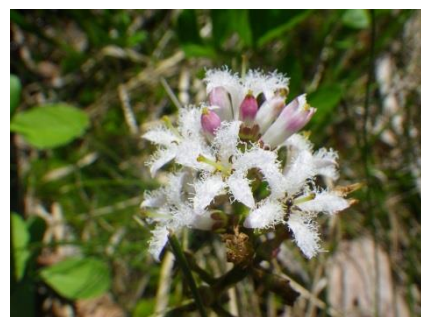
風に揺れるワタスゲ



ヨシ沼からの新湯富士



ズミ



ミツガシワ

ズミ・ミツガシワ咲くヨシ沼。そして、奥塩原地区に初夏を告げるワタスゲの白い小穂が間もなく見頃を迎えます。

こちら、今年は非常に多く観察できちゃいます！お見逃しなく。

◆自然公園利用マナーを守って楽しく自然散策！