

塩原温泉 フィールド情報



1 / 1

2017/11/16号（本年度最終版） 撮影日：11月15日

◆季節の移ろいを感じながら奥塩原の森へ！

塩原自然研究路（奥塩原温泉地区）では、「晩秋」から「初冬」への森へ。季節の移ろいを感じながら森を散策できます。落葉を踏みしめながら森を散策。その独特の静寂と季節の移ろいを感じることができます。日々変化する四季の森を堪能できるのです。

塩原自然研究路 大沼公園



ヨシ沼の散策路



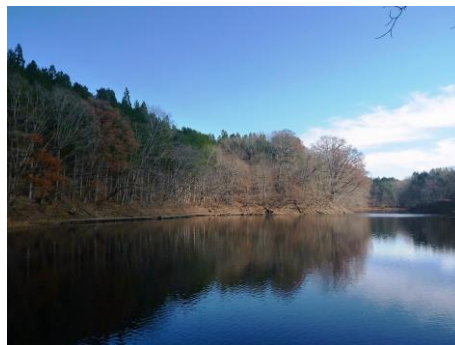
ヨシ沼散策路からの新湯富士



新湯富士山麓の散策路



大沼と新湯富士



散策路「中央木橋」からの大沼



散策路からの新湯富士

塩原自然研究路 大沼公園からビジターセンターを目指して！



研究路散策路の様子・・・落葉を踏みしめながら。



「須巻富士分岐」



キハダ



ツルウメドキ



ガマズミ



ノイバラ



ムラサキシキブ

◆本年度「塩原温泉フィールド情報」は最終版となります。初冬から冬のフィールド情報は、塩原温泉ビジターセンターホームページブログにて更新して参ります。ご覧ください。

「塩原温泉ビジターセンター」 検索

自然公園利用マナーを守って初冬の森へ！ 塩原温泉ビジターセンター

◆お問い合わせ TEL0287-32-3050