

日光国立公園 塩原温泉フィールド情報



《塩那スカイラン・土平（どだいら）園地遊歩道》

2021/05/04（春季GW）号 撮影日：5月5日

場 所	フィールド状況・散策ポイント
<p>どだいら 土平園地遊歩道 (塩那スカイライン)</p> <p>◆塩那スカイラインは、 安全運転でドライブを！</p>	<p>芽吹き前線を追いかけて温泉郷の深山へ出向く。 日々芽吹きが進む森では、 ヤマザクラの花咲くパッチワークの森！ 同時期に、温泉街や箒川溪谷の森とは違う春の森を堪能する。</p> <p>ヤマザクラ・オオカメノキ随所に見頃。ウワミズザクラ・アオダモ・キブシ・ニワトコ・ハウチワカエデ・ウリハダカエデなどカエデ類の花が観察できます。カラマツの芽吹きこれから。 トウゴクミツバツツジ・シロヤシオの開花まだ先。</p> <p>カタクリ・エンレイソウ・ヒゲネワチガイソウ・フデリンドウ・タチツボスミレなどのスミレ類の花々が観察できます。</p>

〈フィールドフォト〉R400号線沿い 箒川溪谷（回顧の滝・箒川ダム園地）

◆芽吹き前線を追いかける前に、
箒川溪谷の下流の新緑を堪能！



※回顧コースの散策について
現在、墓石駐車場から回顧の滝観瀑台往復散策可能です。



回顧の吊橋からの箒川溪谷下流の様子。
「もみじ谷大吊橋」も確認できます。



箒川ダム園地から、やしおコースの森と箒川溪谷の様子。



街道沿いに見頃を迎えた「アオダモ」の花



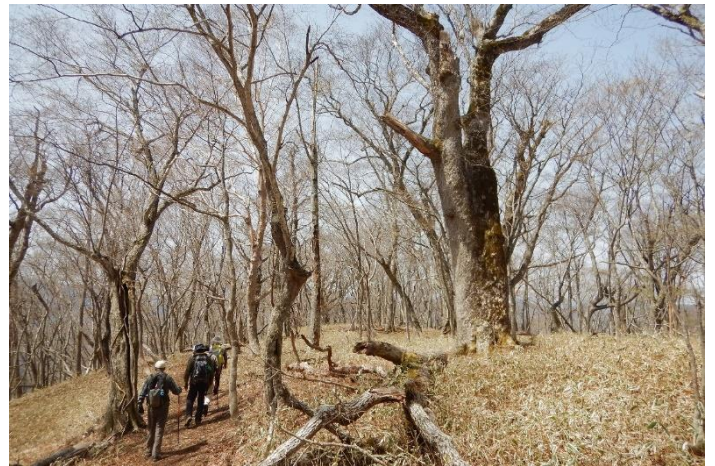
塩那スカイライン「展望広場」からの、温泉街と高原山系



塩那スカイラインは、標高を上げるとまだ芽吹き森！



土平園地優雨歩道入口



ブナやミズナラ、オノオレカンパの巨木が点在する散策路

樹木の芽吹き



イヌブナ



カラマツ



ヒトツバカエデ (紅葉は何色?)



ブナの芽吹き (雄花が満開!)

樹木の花



オオカメノキ (ムシカリ)



クロモジ



ハウチワカエデ

林床の花々



カタクリ



ヒゲネワチガイソウ



フデリンドウ

<芽吹き森のフィールドノート>

のんびり散策・じっくり観察！
森の佇まいを堪能してください。

《◆森での一期一会を大切にしましょう。
自然公園散策マナーを守り楽しく散策！》
散策・観察する時は、許可無く散策路・木道から降りたり、動植物の採取などを行わないよう、公園マナーを守りましょう。

国立公園塩原温泉郷で過ごす「春の森時間！」

◆お問い合わせ

塩原温泉ビジターセンター TEL0287-32-3050